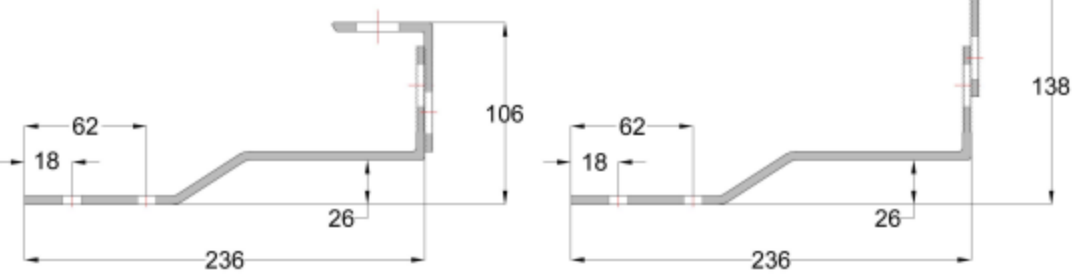
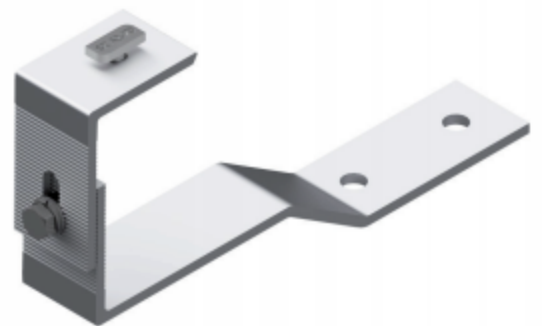
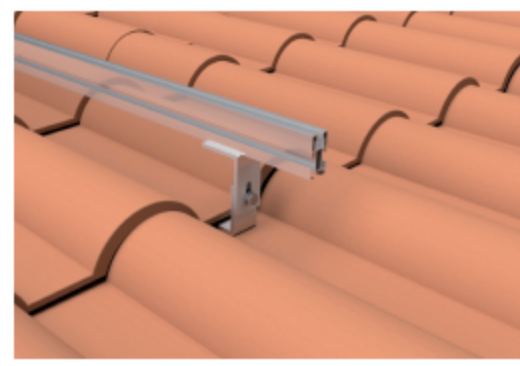
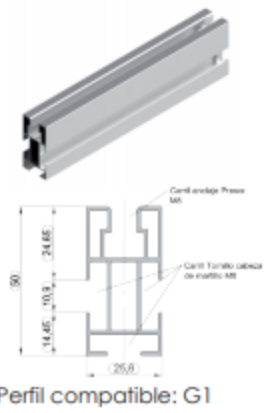
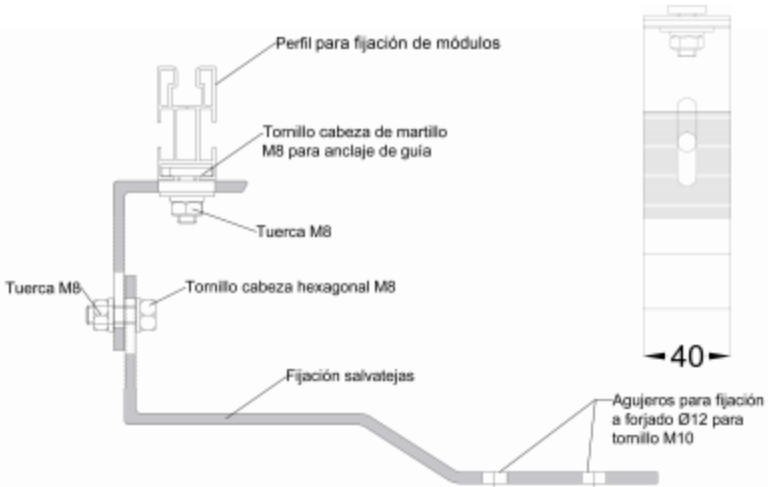
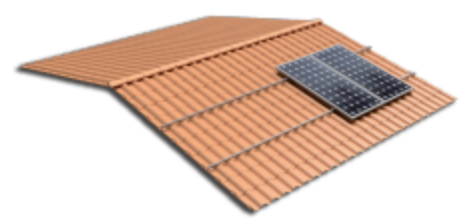


Soporte coplanar continuo atornillado para cubierta de teja

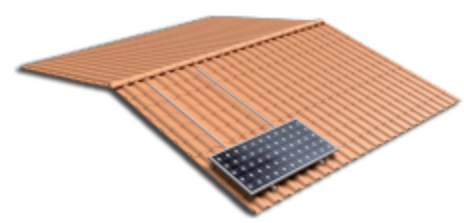


Distancias mínima y máxima de regulación en altura, distancias de anclajes

Viento	150 km/h
MATERIALES	Perfilería de aluminio EN AW 6005A T6
TORNILLERÍA	Tomillería acero inoxidable A2-70
-Comprobar el buen estado de la cubierta y la capacidad portante de la misma.	
-Comprobar la impermeabilidad de la fijación una vez colocada	
Para más información consultar	

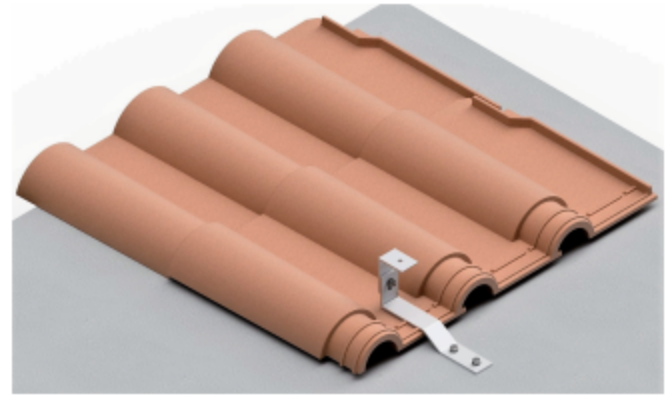


Disposición de los módulos en vertical



Disposición de los módulos en vertical

Válido para:
 - Todo tipo de cubiertas de teja, excepto cubiertas de pizarra.
 - Anclaje a hormigón.
 Disponibilidad de tuercas antirobo.
 Material 100% reciclable.
 Cómoda instalación.



Herramientas necesarias:



Seguridad:



El kit incluye:

- Fijaciones S02
- Perfiles G1
- Uniones UG1
- Presores laterales
- Presores centrales
- Número de paneles

Vertical:
de 1 a 6 módulos

Para módulos de 60 y 72 células (1650/2000x1000) de 33 a 50 mm de espesor.

Recomendación: Cuando se trate de una cubierta de teja curva no se recomienda esta solución debido a la amplitud de la canal (valle) que suele ser demasiado estrecha, puede haber variaciones sobre todo si se trata de una cubierta antigua. Si después de una inspección ocular la canal es lo suficientemente ancha si es viable la colocación de este soporte.

Par de apriete:

Tornillo Presor	7 Nm
Tornillo M8 Hexagonal	20 Nm
Tornillo M10 Hexagonal	40 Nm
Tornillo M6.3 Hexagonal	10 Nm